



Hradeckýan 28



HIŠA
HRADECKI

ZAKAJ HIŠA HRADECKEGA?



LOKACIJA

Objekt stoji v zaščitenem gozdu – brežina Golovca v bujnem zelenju.

Na robu centra Ljubljane
15 minut hoje do tržnice.



ZELENI PAS

Vsa stanovanja so vedutna – imajo odprte poglede preko mesta na Kamniške Alpe in na zahodu na Ljubljanski grad.
Pred objektom je zeleni pas, ki ne bo nikoli pozidan.



ENERGETSKE LASTNOSTI

Stanovajska enota deluje neodvisno, instalacijsko samostojno, z nastavitvijo bivalnih razmer po lastnih željah.
Ogrevanje vsakega stanovanja je predvideno z lastno reverzibilno toplotno črpalko zrak/voda z integriranim rezervoarjem. Sistem ogrevanja je talni.

Prezračevanje je zagotovljeno z dovodom svežega in odvodom odpadnega zraka s kompaktno prezračevalno napravo z rekuperacijo.



ZUNANJA UREDITEV

Neposredna okolica je urejena z ozelenjenimi zidci in zasajena z okrasnimi rastlinami.
Za zalivanje je vgrajen podzemni zbiralnik deževnice. Urejeno je otroško igrišče na vzhodni zelenici. Parcela je ograjena proti cestišču z živo mejo.



CESTNA UREDITEV

V mestnem urbanističnem planu je predvidena izgradnja nove ceste ob železnici, obstoječa cesta bo lokalni dovoz.





OBJEKT IN FASADA



Razgled na grad.

za humano, zdravo in udobno bivanje

Zasteklitve so troslojni termopan v Schuco alu profilih.

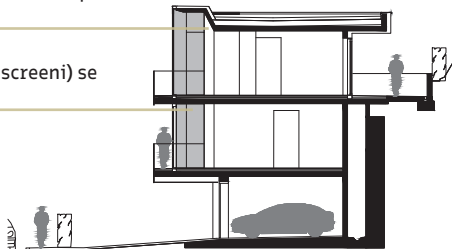
Zasenčitve (žaluzije, screeni) se odpirajo električno.



objekt je opremljen z dvigalom



dvoetažni objekt z zaprtimi garažami



Fasada je obložena s trajnimi Trespa Meteon ploščami najvišje kvalitete. Je zračna-obešena in izolirana z 18 cm kamene volne.

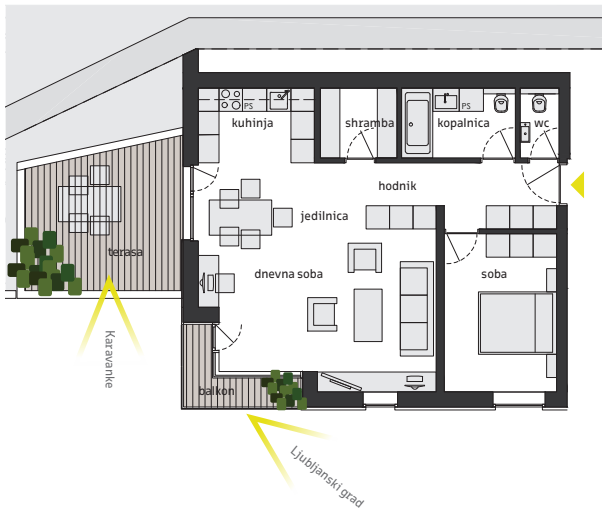
Fasada proti hribu je sistemska toplotno izolativna s trajno hidrofobno finalno površino.





S1

1. NADSTROPJE
(DVOSOBNO)



N1
shramba



P
garaža



balkon	3.5 m ²
dnevna soba, jedilnica	33.7 m ²
hodnik	5.2 m ²
kopalnica	5.2 m ²
kuhinja	5.7 m ²
shramba	3.5 m ²
soba	11.7 m ²
wc	1.8 m ²

terasa 14.5 m²

STANOVANJSKA
POVRŠINA 70.3 m²

SKUPNA
POVRŠINA 84.8 m²



dvigalo



višina
prostorov



talno
ogrevanje



višina
vseh vrat

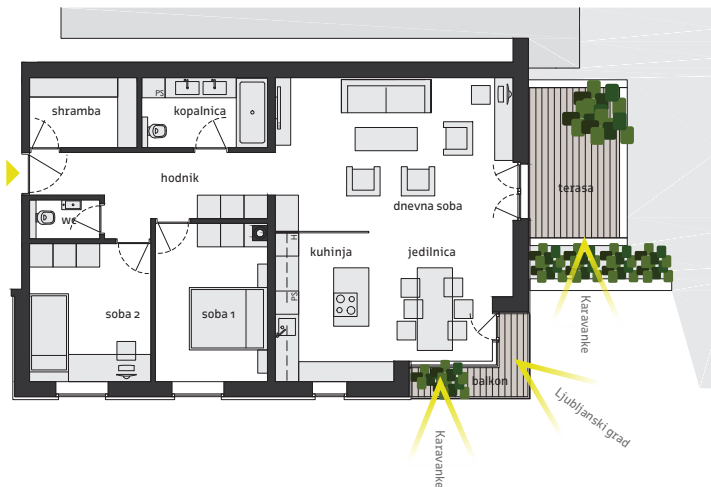


dve zaprti
garaži



S3

1. NADSTROPJE (TRISOBNO)



N1
shramba



P
garaža



balkon	3.5 m ²	terasa	8.7 m ²
dnevna soba, jedilnica			
in kuhinja	45.1 m ²		
hodnik	10.0 m ²		
kopalnica	5.8 m ²		
shramba	4.9 m ²		
soba 1	11.0 m ²		
soba 2	11.5 m ²		
wc	1.8 m ²		
STANOVANJSKA POVRŠINA	93.7 m²	SKUPNA POVRŠINA	102.4 m²



dvigalo



višina
prostorov



priključek
za kamin



talno
ogrevanje



višina
vseh vrat



dve zaprti
garaži

gozdna brežina



S4

2. NADSTROPJE
(ŠTIRISOBNO)



N2
stanovanje



N1
shramba



P
garaža



balkon	3.5 m ²	shramba	4.5 m ²
dnevna soba, jedilnica	39.0 m ²	terasa - pokrita	17.95 m ²
hodnik	13.2 m ²	terasa	17.4 m ²
kopalnica 1	2.5 m ²		
kopalnica 2	9.8 m ²		
kuhinja	6.9 m ²		
soba 1	12.6 m ²		
soba 2	13.0 m ²		
spalnica	12.8 m ²		
wc	1.6 m ²		

STANOVANJSKA
POVRŠINA 114.9 m²

SKUPNA
POVRŠINA 154.75 m²



dvigalo



višina
prostorov



priključek
za kamin



talno
ogrevanje



višina
vseh vrat



dve zaprti
garaži

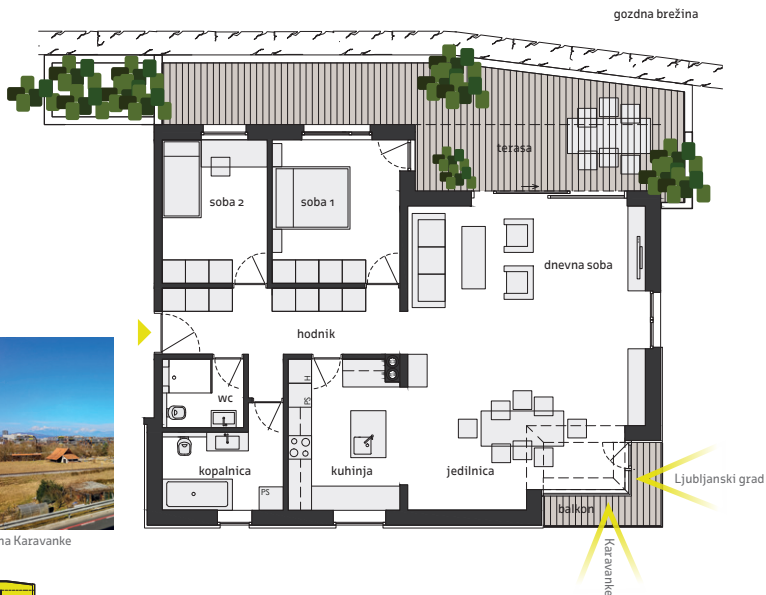


S5

2. NADSTROPJE (TRISOBNO)



razgled na Karavanke



N2
stanovanje



N1
shramba



P
garaža



balkon	3.5 m ²
dnevna soba, jedilnica	45.1 m ²
hodnik	10.06 m ²
kopalnica	6.9 m ²
kuhinja	11.4 m ²
soba 1	9.9 m ²
soba 2	12.1 m ²
wc	3.6 m ²

STANOVANJSKA
POVRŠINA 102.56 m²

shramba (v 1.nad)	4.5 m ²
terasa - pokrita	10.7 m ²
terasa	21.4 m ²

SKUPNA
POVRŠINA 139.16 m²



dvigalo



min 2,75
višina
prostorov



priključek
za kamin



talno
ogrevanje



2,20
višina
vseh vrat



dve zaprti
garaži



moderna
arhitektura,
ki nudi visoko
udobje bivanja